

ライフステージとともに

カタチを変えていく家

シンプルな美しさ

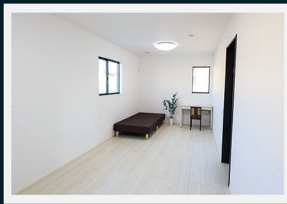
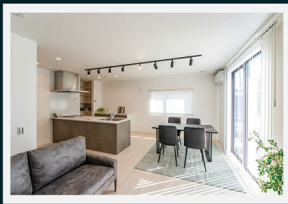


松山市西垣生町 分譲住宅⑩号地

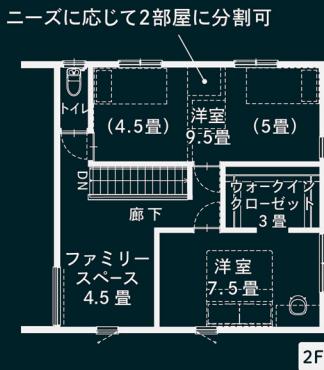
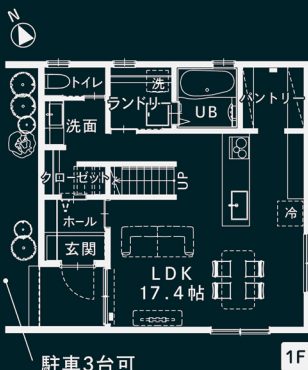
OPEN HOUSE

今週 土 日 10:00 ▶ 17:00 現地販売会 開催

当日はスタッフがいますのですぐに内見できます。お気軽にご来場ください。



- 許容応力度計算による耐震等級3(最高等級)
- ZEH住宅(UA値0.47w/mik)
- 長期優良住宅
- スケルトン・インフィル構造
- メタルジョイント工法



販売価格

土地+建物+エクステリア工事+
照明器具+レースカーテン+エアコン1台+
ガス衣類乾燥機(幹太くん)付

2,980万円 (税込)

土地面積 152.65㎡ (46.17坪)

建物面積 102.67㎡ (31.05坪)

※登記費用・借入に関する費用等は別途必要

返済例 自己資金/なし
借入金/2,980万円
月々85,517円

伊予銀行/10年固定1.1%
35年返済 ※保証料込

【物件概要】○所在地/松山市西垣生町326-21○構造/木造ガルバリウム鋼板立平葺2階建○築年月/2023年10月○上水道負担金30万円・下水道負担金38,163円別途必要○校区/垣生小・垣生中○取引態様/売主



注文住宅用地も
ございます。
詳しくはスタッフに
お訪ねください。



お問い合わせは

tel 089-926-0303 (代) ミセスホーム株式会社

〒791-8013 松山市山越5丁目8-15

ミセスホーム 検索

